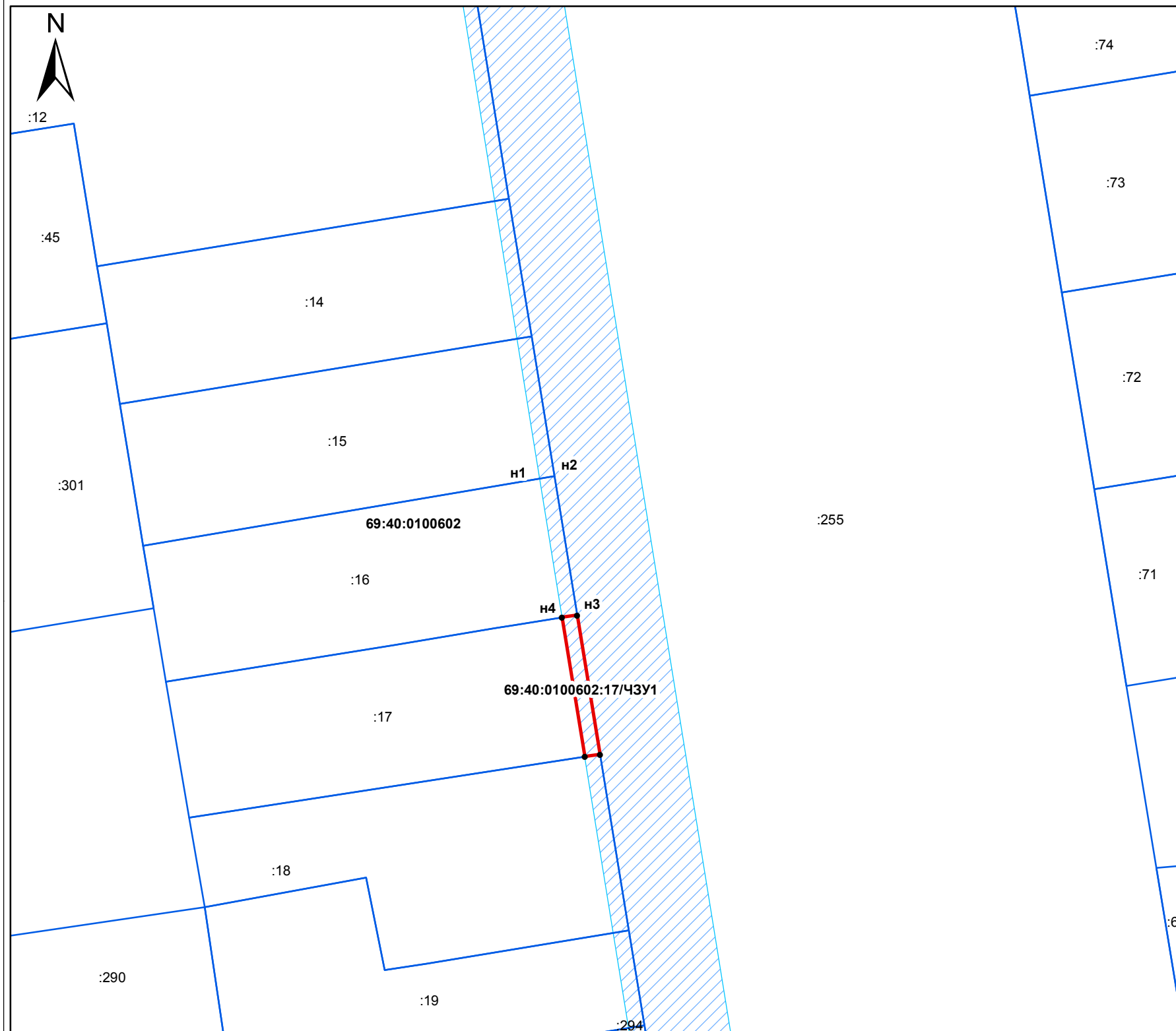


# СХЕМА РАСПОЛОЖЕНИЯ ГРАНИЦ ПУБЛИЧНОГО СЕРВИТУТА

Приложение №13 к постановлению  
Администрации города Твери от \_\_\_\_\_ № \_\_\_\_\_



Система координат: МСК-69

|                                      |                       |            |
|--------------------------------------|-----------------------|------------|
| Условный номер земельного участка    | 69:40:0100602:17/ЧЗУ1 |            |
| Площадь земельного участка           | 22 м2                 |            |
| Обозначение характерных точек границ | Координаты ,м         |            |
|                                      | X                     | Y          |
| 1                                    | 2                     | 3          |
| н1                                   | 292171.80             | 2277580.30 |
| н2                                   | 292172.04             | 2277581.80 |
| н3                                   | 292158.07             | 2277584.10 |
| н4                                   | 292157.83             | 2277582.56 |
| н1                                   | 292171.80             | 2277580.30 |

Масштаб 1:500

**Условные обозначения:**

- Характерные точки границы
- ▭ Образуемые границы части земельного участка
- ▭ Границы кадастровых кварталов
- ▭ Существующие границы земельного участка
- ▨ Охранная зона водовода

69:40:0100602 - номер кадастрового квартала  
 69:40:0100602:17/ЧЗУ1 - условный номер части земельного участка  
 :17 - кадастровый номер существующего земельного участка

Начальник департамента управления имуществом и земельными ресурсами администрации г.Твери

П.В.Иванов